

Bj Control USB



Interfaccia USB -Telecomando IR/RC.

Prezzo

Prezzo (incl. IVA 22%) € 486,78

Prezzo Imponibile (IVA escl.) € 399,00

Ammontare IVA € 87,78

Produttore: [Qinera](#)

Descrizione

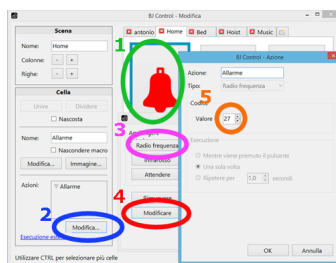
BJ Control USB è una interfaccia USB sia ad Infrarossi che Radio frequenza, da collegare al proprio computer, per il controllo dell'ambiente. BJ Control USB è un trasmettitore appartenente alla famiglia dei trasmettitori Qinera e può essere abbinato ai ricevitori Qinera per l'utilizzo tramite RadioFrequenza, oltre che a dispositivi con telecomando Infrarosso.

Si installa il [software BjControl in dotazione](#), lo si personalizza e dal proprio computer sarà così possibile controllare la televisione, accendere e spegnere dispositivi elettrici, aprire/chudere le tende o usare il telefono (usando un apparecchio compatibile), o movimentare il letto (anch'esso predisposto), o controllare i dispositivi che desiderate.

Attraverso questo dispositivo si potranno memorizzare le frequenze IR dei vostri telecomandi, la parte relativa ai comandi in RadioFrequenza invece è codificata.

Qualsiasi dispositivo elettrico purchè con telecomando IR oppure interfacciabile al sistema Qinera, potrà essere sotto il vostro diretto controllo con questo dispositivo.

Si può interagire con il programma BjControl con il vostro solito mouse, sia un mouse tradizionale, un touchscreen, un sistema di puntamento oculare: attraverso il software avrete il controllo del vostro ambiente domestico e non solo.

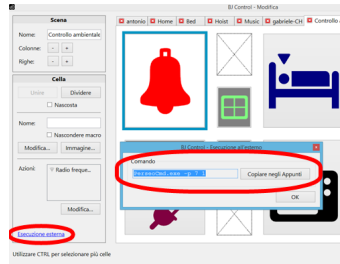


L'immagine soprastante ci mostra una schermata facente parte del software Bj Control:

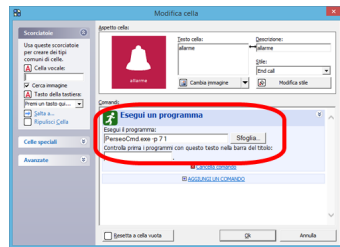
- 1) la scelta del tipo di dispositivo da comandare, in questo esempio il sistema di allarme a RadioFrequenza [Bj EnablerAlarm](#),
- 2) 3) la funzione Modifica per definire se si vuole utilizzare un comando Infrarossi o Radio Frequenza, per BjAlarm sceglieremo RadioFrequenza.
- 4) personalizzazione del comando.
- 5) impostazione del valore codificato definito dalla periferica prescelta ossia da BjAlarm che risponde ai codici RF24, RF25, RF26, RF27.

I comandi del software BjControl si possono, inoltre, facilmente esportare ed utilizzare in altri programmi, come PowerPoint ed anche Grid 3, permettendo pertanto di controllare il proprio ambiente dal computer usato come comunicatore.

Di seguito vediamo come esportare il comando relativo alla cella abbinata all'attivazione dell'allarme BjAlarm dal programma Bj Control, usando il link Esecuzione Esterna, che si trova in fondo alla immagine, e che fa apparire la dialog centrale "BjControl - Esecuzione all'esterno" che permette di copiare negli appunti la sequenza interessata per poi poterla trasferire al programma che ci interessa.



e come importarla in una cella di Grid 3 a nostra scelta, cella alla quale avremo assegnato il comando Esegui un programma. La sequenza esportata da Bj Control va inserita come parametro all'interno di Esegui il programma di Grid 3. Nell'esempio attuale, perchè il tutto funzioni si dovrà avere DBJ254 collegato al computer, la presa Bj Enabler Alarm inserita in una presa elettrica e con l'indicatore del codice Radio alla posizione impostata nel software in precedenza, il programma Bj Control dovrà essere chiuso, quindi da Grid 3 se andremo a selezionare la cella appena personalizzata, avremo che Bj Enabler Alarm emetterà un segnale di allarme come atteso.



SPECIFICHE TECNICHE

- Dimensioni : 81 * 49 * 12 mm
- Dispositivo USB Plug & Play
- Frequenza Radio : 433MHz (ICM)
- Frequenza Infrarosso: 39 kHz

Software

- [Software Bj Control Scaricabile](#) gratuitamente
- [Database per Grid3](#)
- Software Compatibile: Windows
- Numero di scene illimitato
- Dimensione dei pulsanti: variabile
- Importazione/Esportazione scene
- Comandi esportabili in MsPowerPoint, Grid 3, etc
- Frequenze IR memorizzabili via PC

Disponibilità: Sempre disponibile.

Prescrivibilità LEA: [24.13.13.003](#)

Si veda articolo su [Sistema di chiamata o campanello, o campanello adattato](#)

//