

## ToyBox - interfaccia USB



**ToyBox interfaccia USB per attivare giochi a batteria via PC.**

### Prezzo

Prezzo (incl. IVA 22%) € 157,38

Prezzo Imponibile (IVA escl.) € 129,00

Ammontare IVA € 28,38

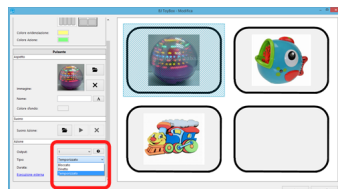
Produttore: [Qinera](#)

### Descrizione

Si tratta di un accessorio USB che permette di collegare e controllare dal computer (s.o. Windows) in modo semplice e veloce fino a quattro dispositivi a batteria adatti per l'uso con sensori singoli.

Ha quattro ingressi mono da 3,5 mm per il collegamento di altrettanti giocattoli adattati.

È dotato del proprio software di configurazione Bj ToyBox in italiano, personalizzabile secondo le proprie esigenze.



Per la personalizzazione del funzionamento e controllo di ciascuna uscita, analogamente ad uno SLAT, le modalità previste sono Diretta, Temporizzata, Bloccata. (come si vede nel riquadro rosso nella immagine precedente).

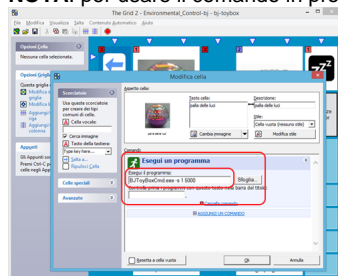


La sequenza di comando è esportabile in altri programmi come ad esempio The Grid2.

(Nella immagine qui sopra, nel riquadro rosso in basso a sinistra si nota la scritta "Esecuzione esterna", la cui selezione ha fatto apparire il riquadro centrale evidenziato in rosso con la sequenza da copiare ed incollare ad esempio in The Grid2, come si vede nella immagine

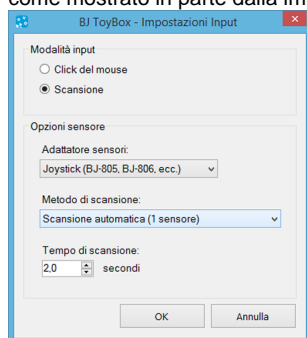
seguito).

**NOTA:** per usare il comando in programmi esterni, come The Grid2, è necessario avere chiuso l'applicazione ToyBox.



L'operatività è molto semplice, qui sopra vediamo il comando copiato in una cella di The Grid2, alla quale precedentemente era stato associato il comando "Esegui un programma" ed i cui parametri sono quelli che abbiamo importato da ToyBox, per poter usare i comandi dell'interfaccia ToyBox direttamente da The Grid2.

Il software Bj ToyBox può essere utilizzato o tramite selezione diretta con click del mouse (per cui anche touchscreen, puntamento oculare) o tramite selezione indiretta con un sensore con tempo di scansione personalizzabile, o con due sensori in modalità di avanzamento manuale, come mostrato in parte dalla immagine seguente.



## Dotazione

Oltre al dispositivo stesso, viene fornito il software in Italiano Bj ToyBox e quattro cavetti maschio-maschio con connettore da 3,5 mm, per collegare a ToyBox fino a quattro giocattoli adattati.

## SPECIFICHE TECNICHE

- Dispositivo USB
- Dimensioni : 66 x 66 x 28 mm
- Led: presenti sulle 4 scelte
- Numero di uscite: 4
- Connettore ingresso: 4 - femmina 3,5 mm mono
- Cavi inclusi: 4 cavetti da 1,80 m, maschio/maschio 3,5 mm
- Software BjToyBox incluso
- Compatibilità Software: s.o. Windows
- Modalità d'uso previste: Diretta, Temporizzata, Bloccata (acceso/spento)
- Sensori non inclusi
- Giochi adattati non inclusi
- **Disponibilità:** Sempre disponibile.

Si vedano anche i prodotti [cavetto adattatore AA per giocattoli](#) e [cavetto adattatore CD per giocattoli](#)

Si veda l'articolo [Temporizzatore: comparazioni e suggerimenti](#)

//