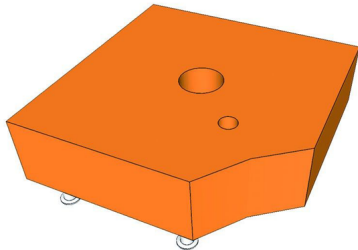


Base angolare per tubo a bolle e fibre ottiche



Modulo angolare da utilizzare come base per il tubo a bolle e le fibre ottiche

Prezzo

Produttore: [Easy Labs](#)

Descrizione

Modulo angolare da utilizzare come base per tubo a bolle e fibre ottiche.

Può essere integrato nel nostro sistema di arredo modulare.

Si può scegliere tra una vasta gamma di colori vivaci, a seconda della finitura necessaria per la stanza che si vuole allestire.

Il modulo misura 86 x 86 x 25 cm ed ha un angolo arrotondato per creare un unico profilo con le sedute [concave](#) e [convesse](#).

Questo modulo è sollevato dal pavimento di 15 cm per consentirne l'utilizzo con sollevatori a pavimento e ha piedini in acciaio.

Adatto a

Disabilità fisiche: lesioni del midollo spinale, sclerosi multipla, SLA, disturbi neuromuscolari ...

Paralisi cerebrale

Disturbo dello spettro autistico

Lesioni cerebrali: ictus, trauma cranico ...

Difficoltà di apprendimento

Gli anziani

Deficit visivo

Caratteristiche: Dimensioni: 86 * 86 *25 cm + piedini da 15 mm con regolazione aggiuntiva di 1 cm

Materiale

I materiali vinilici che utilizziamo nei nostri prodotti sono progettati per soddisfare le più severe esigenze del mercato.

Protezione antimicrobica, antibatterica e antifungina.
Resistente all'abrasione.
Resistente al sudore umano e alla saliva, alle urine e al sangue.
Peso totale: 620 g / m²
Spessore: 0,5 mm - 1 mm
Conforme al regolamento REACH
Resistente al fuoco: classificazione M2
Conforme alla sicurezza dei giocattoli EN71-3.
Altamente resistente al sole.

Schiume

Tutta la schiuma che utilizziamo nei nostri prodotti, sia in poliuretano che in polietilene, è standardizzata e conforme alle più severe normative tecniche e ambientali europee.

Colori disponibili

Grigio, nero, blu, azzurro, rosso, arancione, giallo, pistacchio, verde, crema, bianco, marrone.

Disponibilità: su richiesta